

ПРИНЯТО

Педагогическим советом
БОУ ДО «ДШИ № 5» г. Омска
Протокол № 4 от 24.03.2026 г.

УТВЕРЖДАЮ

Директор БОУ ДО «ДШИ № 5»
г. Омска
_____ В.А. Бобров
Приказ № 9 от 01.04.2026 г.

Форма проведения отбора детей, перечни творческих заданий, критерии оценок творческих способностей поступающих для обучения по дополнительным предпрофессиональным общеобразовательным программам в области музыкального искусства в БОУ ДО «ДШИ № 5» г. Омска

1. Индивидуальный отбор детей производится в форме прослушивания.

При отборе детей комиссия оценивает:

- музыкальный слух: чистота интонации в исполняемой песне, точное повторение предложенной мелодии или отдельных звуков, определение количества звуков в гармоническом сочетании.
- чувство ритма: точное повторение ритмического рисунка исполняемой или предложенной мелодии.
- музыкальная память: умение запомнить и точно повторить мелодию и ритмический рисунок после первого проигрывания.
- эмоциональность: общительность, способность идти на контакт, выразительность исполнения. Оценка эмоциональности является дополнительной в определении личностных качеств поступающего.

2. Перечень творческих заданий:

- собеседование;
- исполнение подготовленной песни;
- чтение выученного стихотворения наизусть и рассказ о его содержании;
- повторение голосом небольших попевок, предложенных преподавателем;
- пропевание на нейтральном слоге сыгранного педагогом звука на инструменте в пределах октавы;
- определение количества звуков в гармоническом звучании интервала и аккорда;
- повторение хлопками ритма мелодии или ритмического рисунка, предложенного преподавателем.

3. Критерии оценок творческих способностей.

Выполнение творческих заданий оценивается по 10 (десятибалльной) системе. Баллы выставляются по следующим позициям: слух, ритм, память, эмоциональность.

Оценка	Балл при подсчете	Слух, эмоциональность	Ритм	Память
5	10	<ul style="list-style-type: none"> - безупречное воспроизведение мелодической линии и текста при пении песни, подготовленной самостоятельно; безупречно чистое интонирование музыкальных фрагментов (попевок), предложенных преподавателем - с 1 проигрывания. - артистизм, ярко выраженная эмоциональная отзывчивость на музыку; - высокий уровень развития звуковысотного слуха; четкая дикция 	<ul style="list-style-type: none"> - безупречное воспроизведение ритмического рисунка в песне, подготовленной самостоятельно; - безупречно точное повторение ритмического рисунка, предложенного преподавателем - с 1 похлопывания; - отличное чувство темпа; - хорошая координация движений, двигательная свобода; отлично сформированное ощущение метроритмической пульсации 	<ul style="list-style-type: none"> - безупречное воспроизведение мелодической линии, текста и ритмического рисунка при пении песни, подготовленной самостоятельно; - безупречно точное запоминание и воспроизведение музыкальных фрагментов (попевок), ритмических рисунков, предложенных преподавателем - с 1 воспроизведения
5-	9	<ul style="list-style-type: none"> - уверенное воспроизведение мелодической линии и текста при пении песни, подготовленной самостоятельно, возможно с небольшими погрешностями; - чистое интонирование музыкальных фрагментов (попевок), предложенных преподавателем – с 1 проигрывания; - эмоциональная отзывчивость на музыку; четкая дикция 	<ul style="list-style-type: none"> - уверенное воспроизведение ритмического рисунка в песне, подготовленной самостоятельно, возможно с небольшими погрешностями; - точное повторение ритмического рисунка, предложенного преподавателем - с 1 похлопывания; - хорошее чувство темпа; - скоординированные движения; хорошо сформированное ощущение метроритмической пульсации 	<ul style="list-style-type: none"> - уверенное воспроизведение ритмического рисунка, мелодической линии и текста при пении песни, подготовленной самостоятельно, возможно с небольшими погрешностями; - точное запоминание музыкальных фрагментов (попевок), точное повторение ритмических рисунков, предложенных преподавателем – с 1 воспроизведения
4+	8	<ul style="list-style-type: none"> - допускаются отдельные неточности при воспроизведении мелодической линии и текста при пении песни, подготовленной самостоятельно, - допускаются отдельные неточности в 	<ul style="list-style-type: none"> - допускаются отдельные неточности при воспроизведении ритмического рисунка в песне, подготовленной самостоятельно; - допускаются отдельные неточности в повторении ритмического рисунка, предложенного преподавателем, 	<ul style="list-style-type: none"> - допущены отдельные неточности при воспроизведении ритмического рисунка, мелодической линии и текста при пении песни, подготовленной самостоятельно; - при запоминании мелодической линии

		интонировании музыкальных фрагментов (попевок), предложенных преподавателем, исправленные ребенком, но после второго проигрывания; -эмоциональная отзывчивость на музыку; -четкая дикция	исправленного ребенком, но после 2 похлопывания; - хорошее чувство темпа; - скоординированные движения; - хорошо сформированное ощущение метроритмической пульсации	музыкальных фрагментов (попевок), а также при воспроизведении ритмического рисунка, предложенного преподавателем. допускались отдельные неточности
4	7	-допускаются 1-2 ошибки при воспроизведении мелодической линии и текста при пении песни, подготовленной самостоятельно; -допускаются 1-2 ошибки при интонировании музыкальных фрагментов (попевок), предложенных преподавателем, исправленных самостоятельно после 1-2 проигрываний; - эмоциональная отзывчивость на музыку; - четкая дикция	допускаются 1-2 ошибки при воспроизведении ритмического рисунка в песне, подготовленной самостоятельно; - допускаются 1-2 ошибки при повторении ритмического рисунка, предложенного преподавателем, исправленных самостоятельно после 1-2 проигрываний; - возникают небольшие отклонения от темпа; -скоординированные движения; - возникают небольшие отклонения в ощущении метроритмической пульсации	- допущены 1-2 ошибки при воспроизведении ритмического рисунка, мелодической линии и текста при пении песни, подготовленной самостоятельно; - для запоминания ритмического рисунка, мелодической линии при пении попевки, предложенной преподавателем, требуется более 2-х проигрываний
4-	6	- допускаются 3-4 ошибки при воспроизведении мелодической линии и текста при пении песни, подготовленной самостоятельно; - допускаются 1-2 ошибки при интонировании музыкальных фрагментов (попевок), предложенных преподавателем, исправленных с помощью преподавателя; - недостаточная эмоциональная отзывчивость на музыку; - нечеткая дикция	- допускаются 3-4 ошибки при воспроизведении ритмического рисунка в песне, подготовленной самостоятельно; - неуверенное воспроизведение ритмического рисунка, предложенного преподавателем; - возникают отклонения от темпа; небольшие проблемы с координацией движений	допущено более 2-х ошибок при воспроизведении ритмического рисунка, мелодической линии и текста при пении песни, подготовленной самостоятельно; - для запоминания ритмического рисунка, мелодической линии при пении попевки, предложенной преподавателем, требуется более 3-х проигрываний
3+	5	- мелодическая линия в песне, подготовленной самостоятельно воспроизведена «примерно», фальшиво;	- возникают многочисленные ошибки при воспроизведении ритмического рисунка в песне, подготовленной самостоятельно;	- возникают многочисленные ошибки при воспроизведении ритмического рисунка и интонационная

		<ul style="list-style-type: none"> - интонационно «примерное» воспроизведение музыкальных фрагментов, предложенных преподавателем; - слабовыраженная эмоциональная отзывчивость на музыку; - вялая дикция 	<ul style="list-style-type: none"> - возникают многочисленные ошибки при воспроизведении ритмического рисунка, предложенного преподавателем; - темп неустойчивый; - проблемы с координацией движений 	<ul style="list-style-type: none"> фальшь при воспроизведении мелодической линии в песне подготовленной самостоятельно; - для запоминания ритмического рисунка, мелодической линии попевки, предложенной преподавателем, требуется более 4-х проигрываний
3	4	<ul style="list-style-type: none"> - при пении песни, подготовленной самостоятельно, мелодическая линия воспроизведена неверно, с существенными интонационными и ритмическими ошибками; - при воспроизведении музыкального фрагмента, предложенного преподавателем допускаются существенные интонационные ошибки; - плохая дикция; - слабовыраженная эмоциональная отзывчивость на музыку 	<ul style="list-style-type: none"> - возникают многочисленные ошибки при воспроизведении ритмического рисунка в песне, подготовленной самостоятельно; - возникают многочисленные ошибки при воспроизведении ритмического рисунка, предложенного преподавателем. - явные проблемы с координацией движений 	<ul style="list-style-type: none"> - возникают многочисленные ошибки при воспроизведении ритмического рисунка и интонационная фальшь при воспроизведении мелодической линии в песни подготовленной самостоятельно; - для запоминания ритмического рисунка, мелодической линии при пении (попевки), предложенной преподавателем, требуется более 5 проигрываний
3-	3	<ul style="list-style-type: none"> - при пении песни, подготовленной самостоятельно, мелодическая линия воспроизведена неверно, с грубыми интонационными и ритмическими ошибками; - грубые ошибки при воспроизведении фрагмента, предложенного преподавателем, «намек на интонацию»; - явные дикционные нарушения; - слабовыраженная эмоциональная отзывчивость на музыку 	<ul style="list-style-type: none"> - возникают многочисленные ошибки при воспроизведении ритмического рисунка в песне, подготовленной самостоятельно; - возникают многочисленные ошибки при воспроизведении ритмического рисунка, предложенного преподавателем - явные проблемы с координацией движений 	<ul style="list-style-type: none"> - плохо запоминает ритмический рисунок, мелодическую линию при пении (попевки), предложенную преподавателем, требуются многократные проигрывания
2	2	<ul style="list-style-type: none"> - интонирование отсутствует, песня исполняется декламацией; - не интонирует задания, предложенные 	<ul style="list-style-type: none"> не может выполнить задания, предложенные преподавателем. - полная дезорганизация движений 	<ul style="list-style-type: none"> - не может запомнить и выполнить задания, предложенные преподавателем

		преподавателем. - эмоциональная отзывчивость на музыку отсутствует		
1	1	Невыполнение предложенных заданий, отсутствие внимания, коммуникабельности		

ВИДЫ ТВОРЧЕСКИХ ЗАДАНИЙ
для проведения прослушивания
с целью отбора детей для обучения по дополнительным
предпрофессиональным образовательным программам «Фортепиано»,
«Хоровое пение»
«Струнные инструменты» (скрипка)

I. Собеседование.

Примерные вопросы:

1. Как тебя зовут?
2. Сколько тебе лет?
3. Желает ли ты научиться играть и на каком музыкальном инструменте?
4. Чем тебе нравится заниматься в свободное время?
5. Какие музыкальные инструменты ты знаешь?
6. Кто-нибудь из твоих друзей учится в музыкальной школе?

И т.п.

II. Пение заранее подготовленной несложной детской песни.

Примерный репертуарный список:

1. Русская народная песня «Во поле береза стояла»;
2. Латвийская народная песня «Солнышко вставало»;
3. Французская народная песня «Слышишь песню у ворот»;
4. Русская народная песня «Как у наших у ворот»;
5. Русская народная песня «Со вьюном я хожу»;
6. Г. Гладков «Чунга-чанга»;
7. Е. Крылатов «Колыбельная медведицы»;
8. В. Шаинский «Антошка», «Пусть бегут», «Когда мои друзья со мной»;
9. М. Красев «Маленькой елочке»;
10. А. Островский «Спят усталые игрушки»;
11. Р. Рустамова «Солнышко лучистое»;
12. З. Левина «Неваляшки»;
13. А. Филиппенко «По малину в сад пойдём»

III. Стихотворение наизусть 2-3 четверостишья.

IV. Повторить (спеть на нейтральный слог, либо с предложенной подтекстовкой) музыкальный фрагмент (попевку), протяженностью 2-4 такта, предварительно исполненный преподавателем.

Примеры музыкальных фрагментов

1.



2.



3.



4. Василек



У кота-воркота



V. Развитость гармонического слуха определяется по умению поступающих определить количество звуков исполненных преподавателем одновременно:

- один - два звука при исполнении интервала;
- три - четыре звука при исполнении аккорда.

VI. Повторить (прохлопать) вслед за преподавателем ритмический рисунок, протяженностью 1-2 такта.



ВИДЫ ТВОРЧЕСКИХ ЗАДАНИЙ
для проведения прослушивания
с целью отбора детей для обучения по дополнительной
предпрофессиональной образовательной программе
«Народные инструменты»
(аккордеон, баян, балалайка, домра, гусли звончатые, гитара)

III. Собеседование.

Примерные вопросы:

1. Как тебя зовут?
 2. Сколько тебе лет?
 3. В какой школе учишься? В каком классе?
 4. Почему решил поступать именно на аккордеон/баян....?
 5. Какие музыкальные инструменты ты знаешь?
 6. Кто-нибудь из твоих друзей учится в музыкальной школе?
- И т.п.

IV. Пение заранее подготовленной несложной детской песни.

Примерный репертуарный список:

1. Русская народная песня «Во поле береза стояла»;
2. В. Красев «Елочка»;
3. Французская народная песня «Слышишь песню у ворот»;
4. Русская народная песня «Как у наших у ворот»;

14. Русская народная песня «Со вьюном я хожу»;
15. Г. Гладков «Чунга-чанга», «Песенка друзей»
16. Е. Крылатов «Колыбельная медведицы»,
17. В. Шаинский «Антошка», «Пусть бегут», «Когда мои друзья со мной», «Улыбка»
18. А. Островский «Спят усталые игрушки»;
19. Р. Рустамова «Солнышко лучистое»
20. З.Левина «Неваляшки»;
21. А. Филиппенко «По малину в сад пойдем»

III. Стихотворение наизусть 2-3 четверостишья.

IV. Повторить (спеть на нейтральный слог, либо с предложенной подтекстовкой) музыкальный фрагмент (попевку), протяженностью 2-4 такта, предварительно исполненный преподавателем.

Примеры музыкальных фрагментов

1.



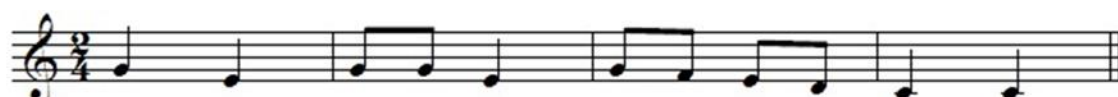
2.



3.



4.



5. Солнышко



V. Развитость гармонического слуха определяется по умению поступающих определить количество звуков исполненных преподавателем одновременно:

- один - два звука при исполнении интервала;
- три - четыре звука при исполнении аккорда.

VI. Повторить (прохлопать) вслед за преподавателем ритмический рисунок, протяженностью 1-2 такта.

